

# INSIGHT

## TOOTE INFO



## Üldiselt

Inner Range seadmete ja tarkvara ametlik maaletooja Eestis on AS Eltron, kui teil tekib küsimusi, saatke need aadressile [eltron@eltron.ee](mailto:eltron@eltron.ee) .

## INSIGHT – Ülevaade küsimuste ja vastustena

### Mis on INSIGHT ja kuidas ta sobitub teiste Concept-i toodete hulka?

---

INSIGHT on võimas kasutajasõbralik graafiline kasutajakeskkond (Graphic User Interface - GUI), mis on varustatud suure hulga töövahenditega avamaks võimalusi kasutada süsteemide Concept 3000/Access 4000 võimalusi.

INSIGHT on kirjutatud ja arendatud täielikult Inner Rane oma arendusmeeskonna poolt. Toote disain, ülesehitus ja toimimisviis on täiesti uued. Kasutatud pole mitte mingit varasema sarnase toote programmikoodi osa.

See INSIGHT-i väljalase märgib uut põlvkonda Concept 3000/4000 tootegrupi tarkvaras ja pakub mitmekülgset töövahendit süsteemi administreerimiseks, andmebaasi majandamiseks ja seostamiseks teiste tootjate süsteemidega.

INSIGHT-i pakutakse kolme erineva tootereana. Iga rida esitab kindlat omaduste ja funktsioonide kogumit:

- **“Lite”** tooterida on vaba seadistus- ja programmeerimistööriist kõigile Inner Range paigaldajatele.
- **“Professional”** tooterida pakub selliseid haldusfunktsioone lõppkasutajale nagu graafilised plaanid ja keerukamat ülevaate haldamist.
- **“Enterprise”** tooterida võimaldab täielikku ettevõtte kontrolli lahendust koos alarmi lülitamise ja virtuaalpaneelide võimalustega.

Mõned põhilised ‘Professional/Enterprise’ versioonide omadused on:

- Võimalus kontrollida, vaadelda ja programmeerida samaaegselt mitut paneeli.
- Mitu kasutajat võivad samaaegselt sisse logida läbi ‘Enterprise’ klient-server struktuuri.
- Võimalik paremini kontrollida ja näha olekuid kasutades seitset tarkvaralist klientmoodulit, mis kontrollivad paneele, haldavad teavet ning alarme ja teavitavad sündmustest. Need seitse klientmoodulit on:
  - **INSIGHT Edit** – paneeli programmeerimise vahend.
  - **INSIGHT Schematic** – võimaldab hoone plaanidel esitada reaalses ruumis olekut ja näidata mitmeid paneeli väärtusi. Hoone plaanid võivad olla imporditud muudest pildifailidest.
  - **INSIGHT Review** – annab alarmi käitlemise ning juurdepääsu sündmuste ajaloo juurde. Raportid võivad koostada kasutades mitmeid filtreid, sealhulgas alarmide, kasutajate, uste läbimise ja aja järgi.
  - **Enrol Panel** – pakub võimalust lisada uusi paneele INSIGHT tarkvarasse nii online kui offline režiimis.
  - **INSIGHT Operators** – haldab kasutajate tarkvarale ligipääsu õiguseid.

- **Licence Manager** – haldab kasutajale antud õiguseid vastavalt tarkvara litsentsile ehk vabasustkoodide süsteemi laadimisele.
- **INSIGHT Archiver** – Lubab moodustada varukoopia programmeerimise ja sündmuste ajaloo materjalist ning taastamist varukoopest. Varukoopia on võimalik krüpteerida.

Spetsiaalne programm võimaldab kasutajal liikuda erinevate klientprogrammide vahel.



## Miks lõi Inner Range uue toote?

- Täitmaks tühimikku Concept toodete sarjas – senine toode Wdirect on vaid lihtne installeerija pakett ja pole disainitud vastavalt uutele turunõudmistele.
- Concepti mõjujõu tagamiseks oma turu sektoris vajab täielikult turvalist lahendust – täielikku tarkvara ja riistvara ühilduvust.
- Võimaldamaks edasimüüjatel kaasa lüüa veelgi suuremates projektides pakkudes täielikku turvatoote paketti, mis koosneb riist- ja tarkvarast, mis tuleb usaldusväärselt tootjalt.

- Laiendamaks Inner Range toodete kõrge tasemelist integreeritavust teiste hoone kontrolli süsteemidega.
- Vähendamaks Inner Range sõltuvust teistest tarkvara pakujatest ja võimaldamaks Inner Range-l püsida turu nõuetele vastavana ja säilitada kontrolli kõigis turvalahenduste küsimustes.

## ***Kuidas tekkis INSIGHT?***

---

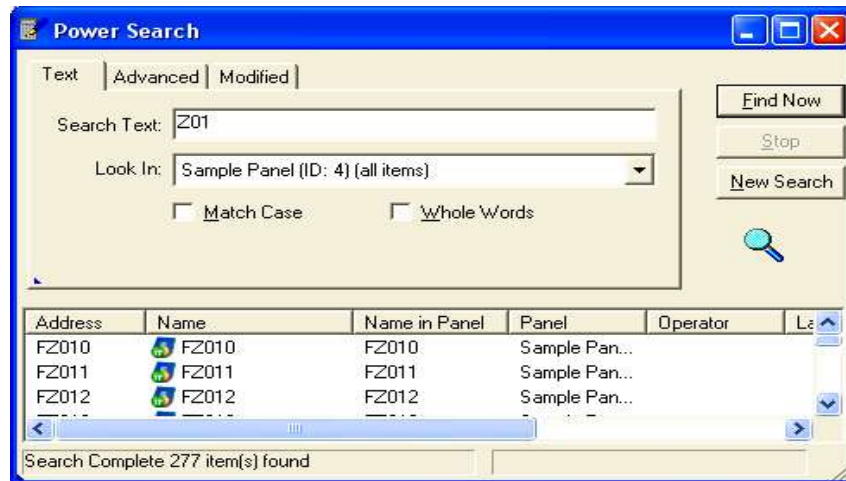
- Arendatud on mitmeid konkureerivaid tooteid - Ares, Cardax FT, AcceptNet jne.
- Otsiti tagasisidet oma ja konkureerivate toodete kasutajatelt.
- Põhiprintsiibid pandi paika ja koostati spetsifikatsioon.
- Disainiti ja kirjutati tarkvara.
- Turu tagasiside on andnud ideid, mida rakendati INSIGHT-i täiendamiseks ja loomaks eelist konkureerivate toodete ees.

## ***Mis teeb INSIGHT'i ainulaadseks?***

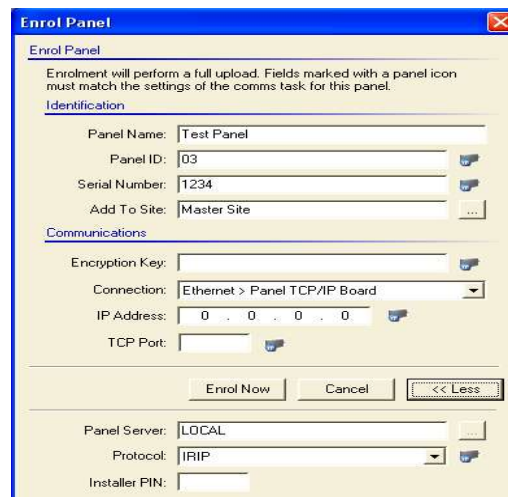
---

Järgnev koondab endas INSIGHT'i unikaalsed omadused:

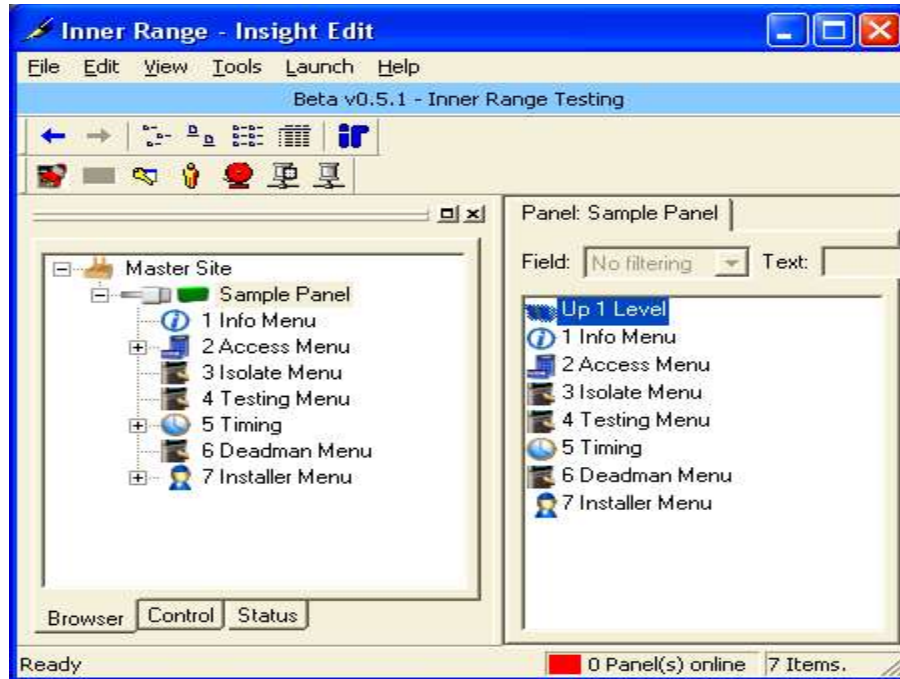
- INSIGHT on tarkvara pakett, mis suudab ära kasutada uue Inner Range v5 interpretaatori omadused.
  - TCP/IP toetus
    - Endiselt toetatakse TCP-IP ühendust kasutades Lantronix serial serverit.
    - With the release of v5 firmware, TCP/IP will be supported via Inner Range's Ethernet UART board.
  - "Lite" versioon: Korruga ühendus ühe paneeliga.
  - "Professional" versioon: sujuvalt ühendutakse samaaegselt mitme paneeliga
  - Kiire ja töökindel suhtlemises paneelidega.
  - Täiesti turvaline, tööstuslik 128 bitine krüpteerimine.
- Ristviite töövahend pakub interaktiivset puud, mis näitab kuidas kogu tervik on programmeeritud ja kuidas seotud teiste süsteemi osadega.
- Võimas ja ülikiire otsingu tööriist otsib üle kogu 512k-se paneeli vähem kui sekundiga.



- Toetab cut, copy ja paste funktsioone paneeli piires.
- Hüperlingid võimaldavad kiiresti hüpata ühest programmeeritavast alast teise.
- Mitmeastmeline toimingu tühistamine – tühistada võib ükskõik millist funktsiooni, kaasaarvatud kustutamist.
- Määrata paindlikke ülevaate filtreid kiiresti ja lihtsalt.
- Võimas vormipõhine editor lihtsaks programmeerimiseks.
- Kontrolli mitut objekti – iga objekt võib omada mitut paneeli.
- Kontrolli mitut paneeli – ühendus ühe paketi samaaegselt kasutades versiooni “Lite”, mitu paneeli kasutades paketti “Professional”.
- Paneeli registreerimine – lisa paneel süsteemi näidates parim võimalik ühendusviis ja kõik muu toimub automaatselt.



- Täielik tugi offline-s muudatuste tegemiseks, seejuures toimib automaatne terminalidesse tehtud muudatuste aratundmine.
- Käepärane objektide tööriistariba näitab kõiki paneele ja nende olekut.



## ***Kuidas määratleb Inner Range programmi INSIGHT?***

---

INSIGHT on toode, mis on võimeline toime tulema alates põhilisest programmeerimisülesannetest kuni esinduslike laiaulatuslike äriliste ning tööstuslike ülesannetega.

- “Lite” – Kasutajasõbralik, võimas ja jämedakoeline programmeerimisvahend, mis pakub keerulisi süsteemi programmeerimise vahendeid installeerijale.
- “Professional” – Kasutajasõbralik mõneti keerukas töövahend lõppkasutajale.
- “Enterprise” – Parim süsteemihaldusvahend koos spetsiaalse rõhuasetusega mitme paneeli kontrollimiseks.